

# 聖霊の風

作詞・作曲：新開 渚紗

♩ = 126

D G

いま 目 覚 め の と き いま

6 D G

立 ち 上 が る と き いま

10 D G

さ ん び す る と き いま

14 Bm Bm/A G A

踏 み だ す と き か ぜ が

18 D G

吹 い て い る き せ き が お こ る せ い

22 Bm A G A

れ い の ち か ら を 受 け る ほ の お

26 D G

く だ さ れ ひ と つ に さ れ る 主

30 Bm A G 1. A 2. A

イ エ ス の え い こ う を 見 る い ま

35 D G

しるし 不思議 きせき すくい かいほう いやし

39 Bm A G A

いま ここにあ る みくに がく だ る

43 D G

しるし 不思議 きせき すくい かいほう いやし

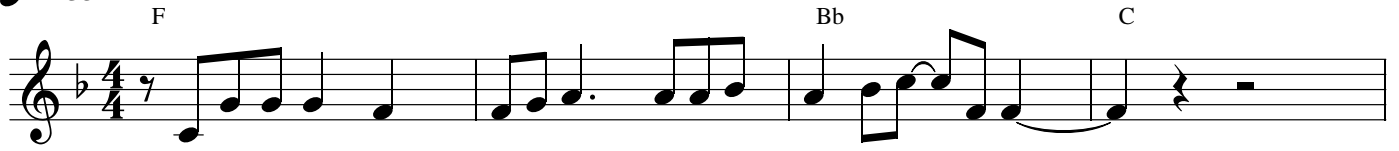
47 Bm A G A

いま ここにあ る みくに がく だ る

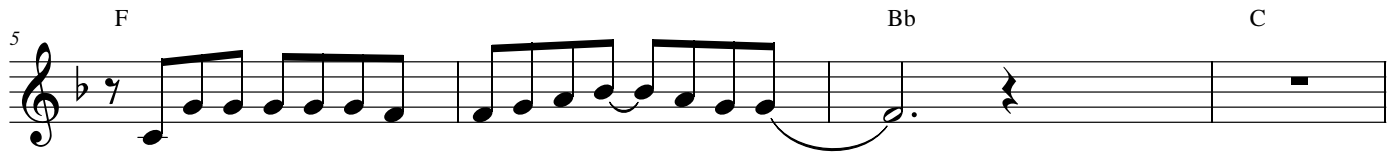
# 信じるなら山は動く

作詞・作曲：新開 渚紗

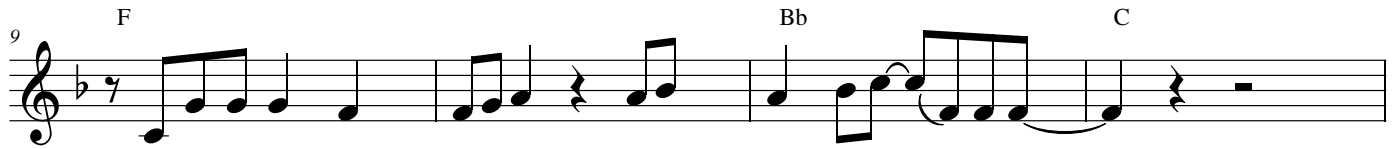
♩ = 135



イエスへのき たいで このこ ころみ たす



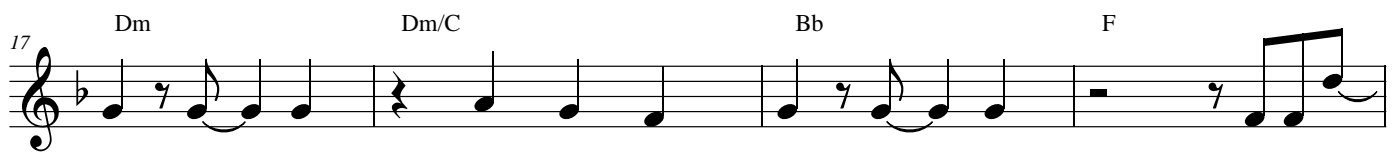
いたいなこと起 こるとし んじる



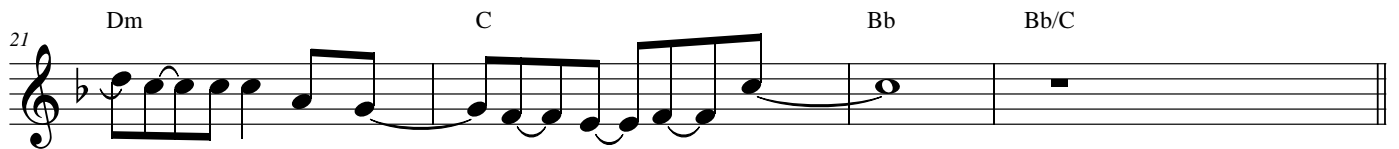
わたしの す べてを 主に さ さげ ます



あなたの えい こうをみたいから お それ



は な い く さ り 解 か れ あたら



しいとき イエス と と も に



信 じるなら やまはう ごく 賛 美でかべ は くず れる

29 Dm C Bb C

主に不可能ない イエスに不可能はない

33 F Bb

信じるなら やまはうごく 賛美でかべはくずれる

37 Dm Dm/C Bb 1. Bb/C 2. Bb/C

主のえいこうを見る てんが地

42 F Dm

に てんが地に ひとりにはできな

47 Gm F/A Bb 1. C 2. C

いこと あなたにはできる てんが地 Heaven on

52 F Dm

earth Heaven on earth ひとりにはできな

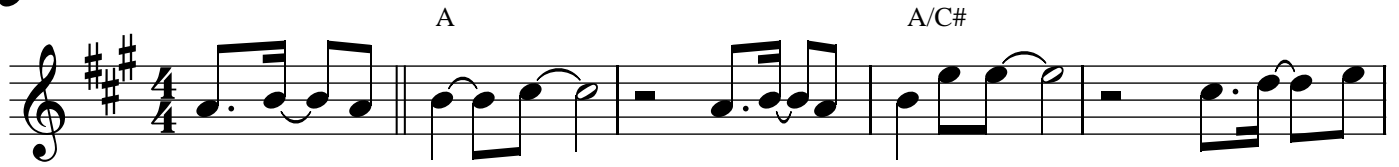
57 Gm F/A Bb 1. C 2. C

いこと あなたにはできる Heaven on

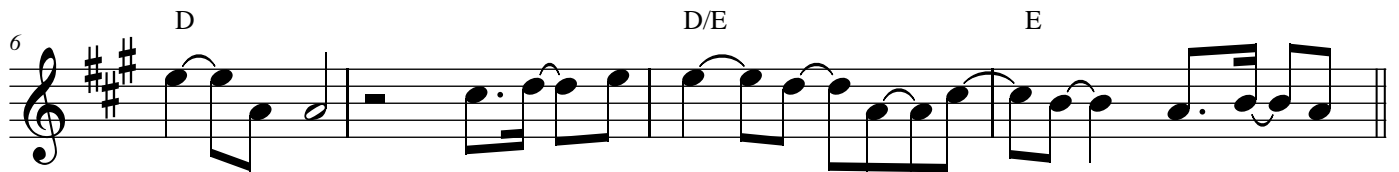
# 主の霊が

作詞・作曲：本山 愛

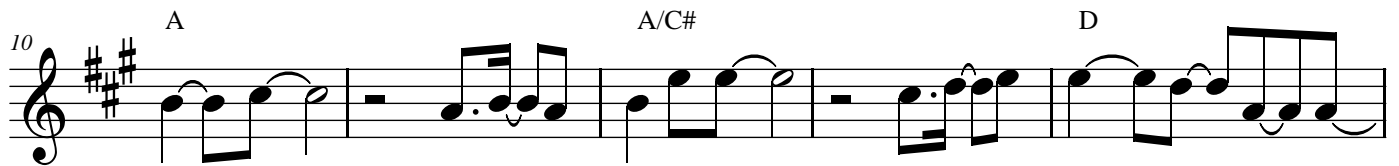
♩ = 110



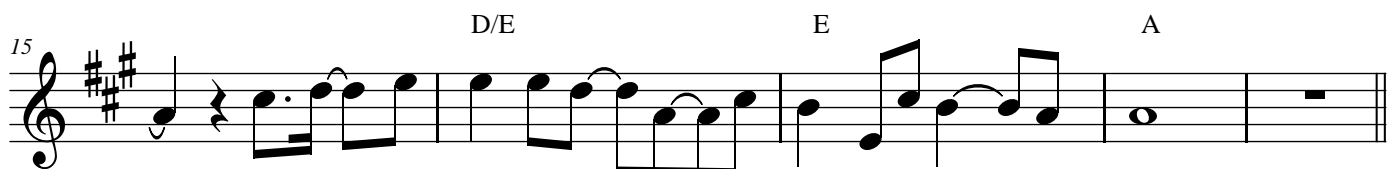
主のれいが いまこの地に かげの



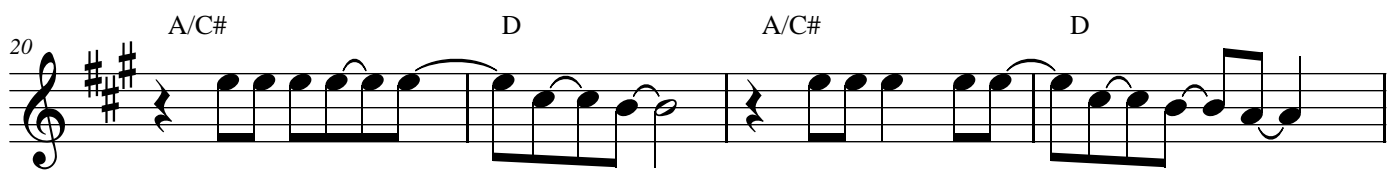
ように 行きわたっていく 主のれ



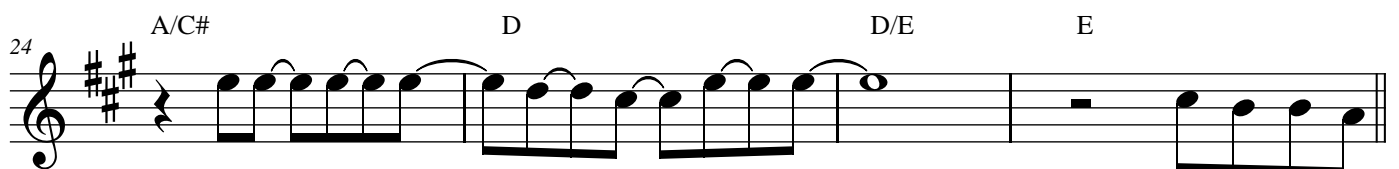
いが いまわたしに ほのおの ように



いきおいをあたえ 目をさます



いのちのみずが あふれながれだす



わたしのうちから 主のれい

28 A A/C#  
に 満 た さ れ わ た し は 立 ち あ が る イ エ ス の

32 D D/E E  
く び き 負 う と 決 め た か ら 主 の れ い

36 A A/C#  
に 満 た さ れ あ な た と あ ゆ み 出 す あ た ら

40 D D/E  
し い き せ つ よ ろ こ び を も っ て

43 E A  
踏 み だ そ う

# 主の恵み

作詞・作曲：北谷 祈

♩ = 93

あ な た の しんじつ は ち から

づ よ く 代 々 に い た る 主 イ エ

ス を 呼 び も と め る も の み な す く わ

れ い の ち を 得 る あ な た わ た

し の す べ て な る あ な た に こ の

さん び を さ さ げ ま す 主 の

27 F C/E Bb Bb/C  
めぐみは と こ し え ま で そ の

31 F C/E Bb F/A  
満ち満ち た ゆ た か さ の な か から あ ら

35 Gm Csus F/D C/E  
た に め ぐ み を 受 け た 主 の

39 F C/E Dm F/A  
ゆ た か さ を 知 っ て 今日 も 生 か さ れ る 主 の

43 Bb F/A Dm Gm Csus Dbdim  
いのちに いれら れ た このよ ろこび を う た い ます

47 F Db Csus4 Dm  
イエス を ほ め た た え る

51 F/A Gm Gm/C F  
イエス を ほ め た た え る



# ハハハハレルヤ

作詞・作曲：新開 渚紗

♩ = 134

E D A E

主 が わ た し を よ ろ こ び で 満 た す

5 E D A E

わ た し の く ち に は わ ら い が 満 ち る

9 E D A E

ハ ハ ハ ハ ハ ハ ハ ハ レ ル ヤ

14 E D A E

よ ろ こ び が こ こ ろ に

18 E D A E

か な し み は 逃 げ さ る

22 E D A E

さ ん び で し ょ う り す る

26 E D A E

て き は 打 ち く だ か れ る

# 天が地に

作詞・作曲：北谷 祈

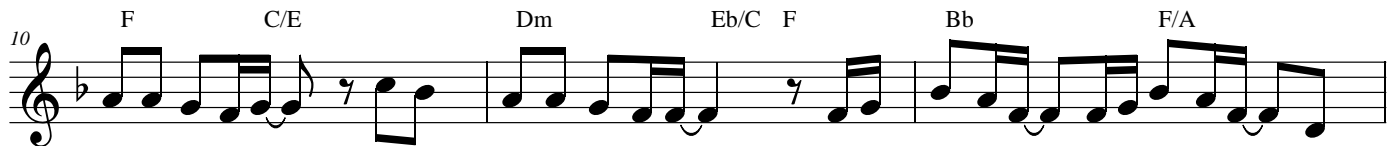
♩ = 66



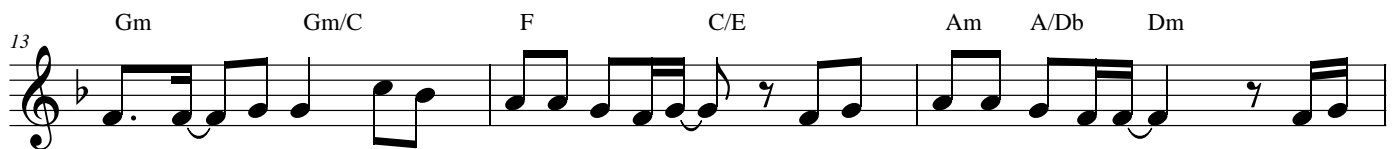
主よ 礼拝します さんび受けるに ふさわしい 主の



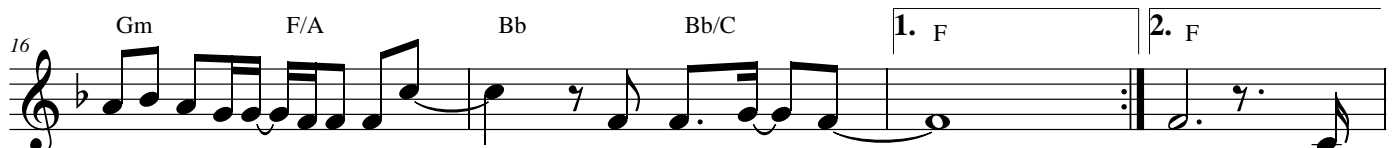
みちからは ぜんちにおよび あがめられる 目を



たかく上げ てんを あおぎみ このせかい つくられた 主



をほめよ 主の えいこうが あらわれるのを すべ



てのくにたみは知る この地で く



さは枯れ はなはし ほんでも かみのことばは とこしえに立つ く しえにたつ



待ちのぞめ 主なるかみ ひびけ賛美のうた 地の果て果てま ても

# 栄光から栄光へと

作詞・作曲：新開 渚紗

♩ = 64

D F#m G G/A A

えいこうから えいこうへと 主のすがたに つくり 変えられる

5 D F#m G G/A A

えいこうから えいこうへと あなたに 似たものへ ここ

9 Bm A G A Bm A G A

ろのかわを切りは なし おおいは取りのぞかれて ここ

13 Bm A G A Bm A G A

ろのかわを切りは なし おおいは取りのぞかれて 主の

18 G A D A/C# Bm G A D

りんざい わたしのすべて ここに いまここに

22 G A F#m Bm G G/A 1. D

りんざい すべてを変える ここに 天を みくにを

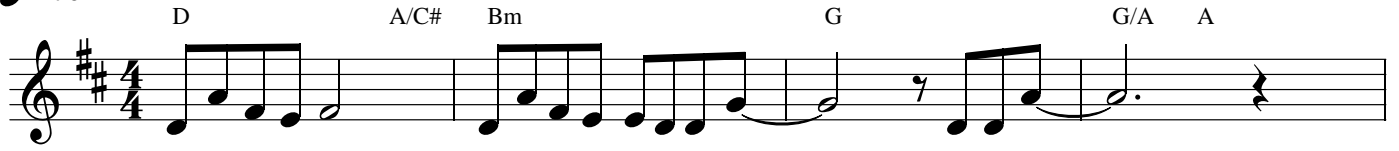
26 2. Bm G A Bm G A Bm

Uhh... Uhh...

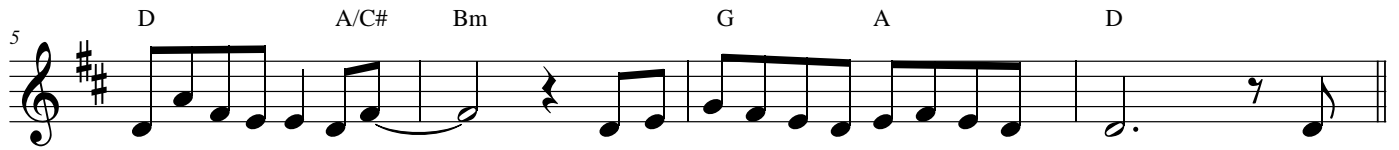
# 神の国

作詞・作曲：北谷 祈

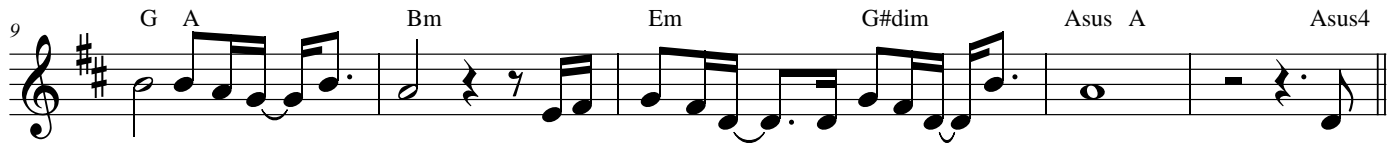
♩ = 70



ときは満ち かみのくにはちか づいた



悔いあらためて ふくいんをしんじなさい い い



ま主にか えり しんこうで 立ち上がる う 主



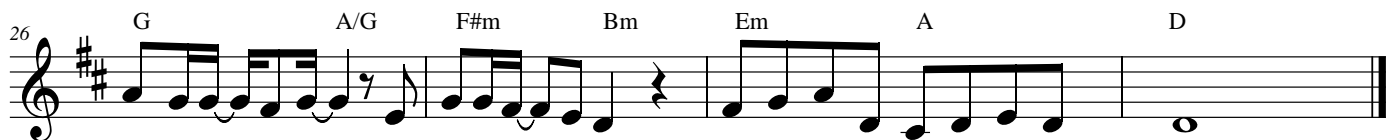
イエ スの ち し おによ って あ



が ない は か んりょう し た 主 を



ほ め た た え よう み わ ざのゆ えに



あたらしく ぜんしんする イエスにえいこうあ れ